



Bruttoala:

A: 2860 m<sup>2</sup>  
B: 3207,5 m<sup>2</sup>

Asuntojakauma A		
Asuntotyyppi	Pinta-ala	Määrä
2h+kt	45,50	6
	52,50	6
	<b>588,00</b>	<b>12</b>
3h+kt	67,00	6
	69,50	6
	<b>819,00</b>	<b>12</b>
4h+kt	83,00	6
	498,00	6
	<b>1905,00</b>	<b>30</b>

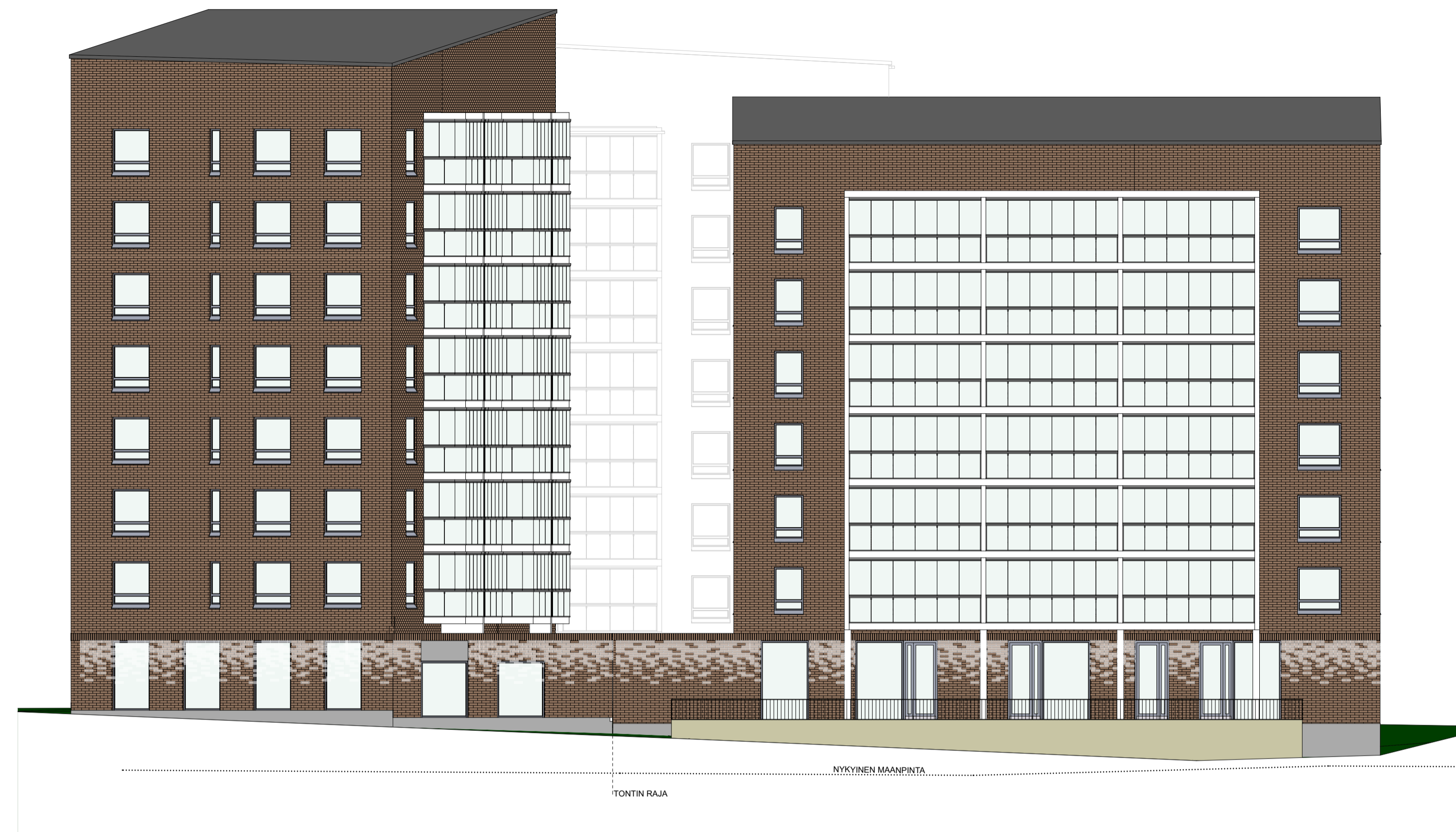
Asuntojakauma B		
Asuntotyyppi	Pinta-ala	Määrä
1h+kt	31,00	7
	<b>217,00</b>	<b>7</b>
2h+kt	46,00	7
	<b>322,00</b>	<b>7</b>
3h+kt	70,50	14
	<b>987,00</b>	<b>14</b>
4h+kt	87,00	7
	<b>609,00</b>	<b>7</b>
	<b>2135,00</b>	<b>35</b>

**LUONNOS**

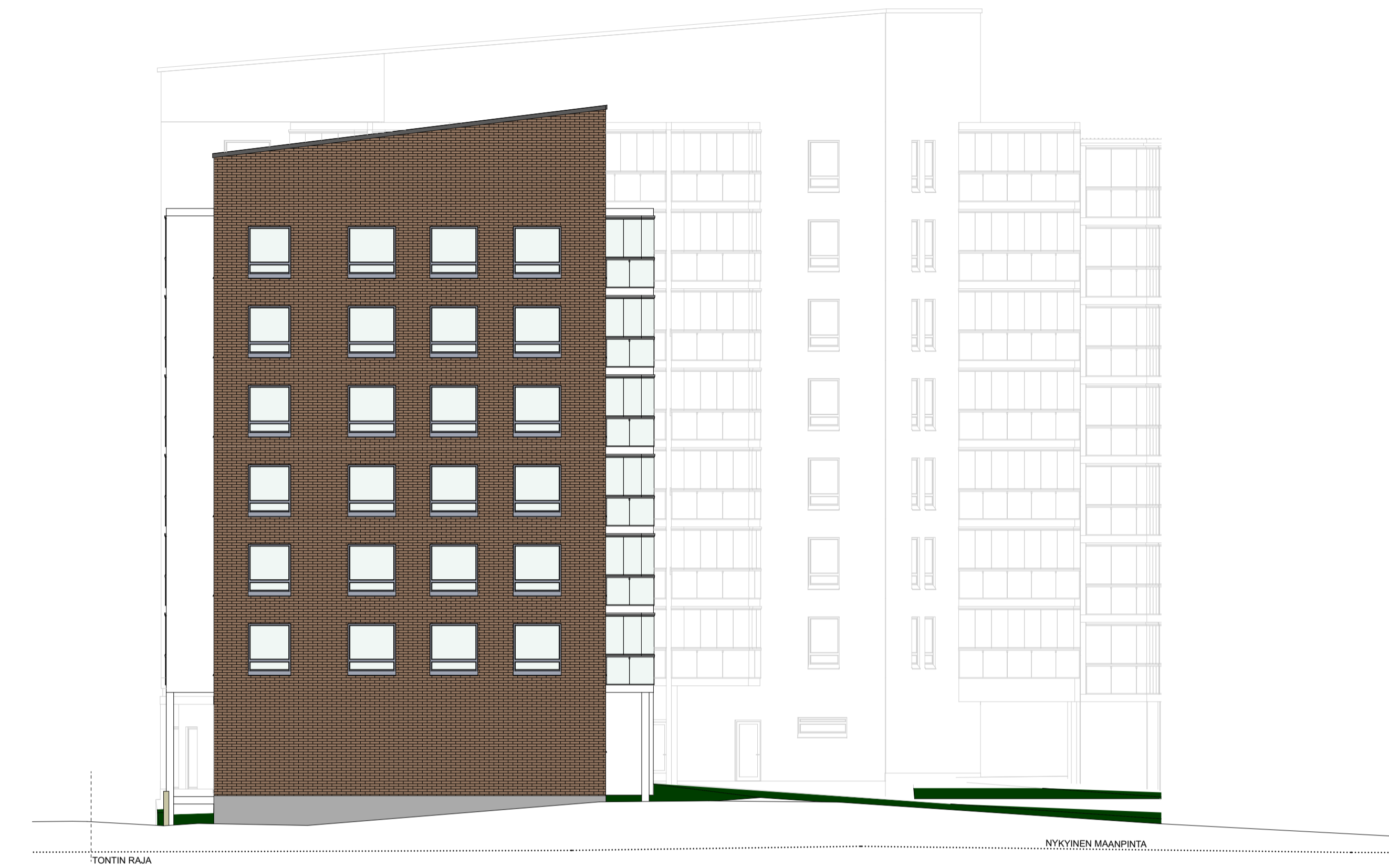
Kaupunginosakylä 21	Korttelitila 2135	Tontti/Rno	Viranomaisten arkistointimerkintöjä varten
Rakennustoimenpide Uudisrakennus	Piirustustaji Pääpiirustus		
Rakennuskohteen nimi ja osoite Järvenpää Viulukonsertonkuja Viulukonsertonkuja 8 04420 Järvenpää	Piirustuksen sisältö Asemapiirustus	Mittakaavat 1:200, 2:1, 1:1	
Suunnittelu- ja toteutustiedot			
Suunnittelija Tapio Kangasaho	Vastuullinen suunnittelija Tapio Kangasaho	Työnumero -	Suunnittelun laajuus ja piirustusnumero Muutos
Päiväys 15.8.2024	Suunnittelun laajuus ja piirustusnumero <b>ARK 01</b>		



LÄNSI



ETELÄ



ITÄ



POHJOINEN



ITÄ

**LUONNOS**

Kaupunginosasto 21	Korttelialue 2135	Tontti/Rno	Viranomaisen arkkitehtimerkintä varten
Rakennusohjelman nimi ja osoite Järvenpää Viulukonserttonkuja 04420 Järvenpää	Rakennusohjelman numero ja vuosi 04420 Järvenpää	Piirustuksen nimi Julkisivut	Mittakaavat 1:100, 1:150
Suunnittelutoimiston tiedot		Suunnittelun ja piirustuksen numero	
Suunnittelija Tapio Kangasaho		Työnumero	Muutos
Päiväys 15.8.2024		Suunnitelman ja piirustuksen numero ARK 05	

Tapio Kangasaho arkkitehti





